

SNAKE 2413 plus



DESCRIZIONE DELLE CARATTERISTICHE TECNICHE

Prestazioni al top del settore, dimensioni contenute, precisione e sicurezza dei movimenti sono le caratteristiche principali di questo modello.

Il modello Snake 2413 Plus può raggiungere un'altezza di lavoro pari a circa 23,5 metri, con uno sbraccio pari a 12,6 metri (con 80Kg).

L'utilizzo di acciai altoresistenziali di ultima generazione, unito all'individuazione di geometrie particolari, ha consentito di ridurre i pesi della struttura estendibile assicurando comunque notevole rigidezza e resistenza.

TELAIO DI BASE E STABILIZZAZIONE

Dotata anteriormente di traverse estensibili con stabilizzatori ad H, la Snake 2413 garantisce performance sempre al massimo, anche in spazi molto ristretti, grazie a tre distinte tipologie di stabilizzazione:

traverse tutte estese, in condizioni di ampi spazi per la stabilizzazione;

traverse tutte chiuse, in condizioni di spazi ristretti.

Gli stabilizzatori si aprono verticalmente, senza estendere le traverse;

traverse estese da un lato e chiuse dall'altro, in spazi di lavoro limitati, come ad esempio i lavori su strada.

Sul lato dove le traverse sono completamente estese e nella parte posteriore sono garantite le massime prestazioni

Disponibile versione con stabilizzazione automatica da

Oil&Steel SpA

Via Giuseppe Verdi 22
41018 San Cesario sul Panaro
Modena,
Italy

Tel. +39 059 936811
Fax +39 059 936804
www.oilsteel.com
info@oilsteel.com

Oil&Steel S.p.A. a socio unico. Soggetta a direzione e coordinamento da parte di PM Group S.p.A.
C.F. / P.IVA 02313650364 Cap. Soc. i.v. 1.229.780,00 €
Registro Imprese di Modena R.E.A. n° 280699



da cestello.

DOPPIO PANTOGRAFO

Il sistema di elevazione in quota del braccio di lavoro è composto da doppio pantografo, la cui geometria e cinematica di movimentazione consentono di effettuare una reale salita/discesa "a filo piombo", cioè capace di alzare/abbassare il cestello seguendo una linea verticale rettilinea. Il risultato è una drastica riduzione dei tempi di posizionamento, poiché vengono eliminate le molteplici manovre tipiche delle piattaforme non dotate dello stesso sistema

CESTELLO PORTAOPERATORI

Costruito interamente in alluminio. Dotato di nr. 02 aperture che rendono agevole l'accesso degli operatori. Dette aperture sono protette da sbarre con chiusura a gravità. Nuovo design e maggiore robustezza per le protezioni di cavi e tubature.



LIVELLAMENTO CESTELLO

Realizzato con un a sistema parallelogramma idraulico in circuito chiuso con la possibilità della correzione manuale della condizione di orizzontale.

COMANDI

Stabilizzazione: tramite distributore idraulico-manuale (elettroidraulico su richiesta) con manovra indipendente e/o contemporanea degli stabilizzatori, posto a livello del telaio.

Parte aerea: tramite distributore elettroidraulico; comandi realizzati in duplice postazione con possibilità di più manovre contemporanee:

- su colonna in condizioni di emergenza agendo direttamente sulle leve del distributore
- su cestello tramite joystick della console comandi, quest'ultima dotata anche di segnalatori luminosi ed acustici, pulsante di arresto di emergenza e dei pulsanti di avviamento/arresto motore veicolo.

DISPONIBILE LA FUNZIONE HOMING (DI SERIE PER LA PARTE AEREA):

che può essere attivata dal cestello tramite un tasto sulla consolle. Tale funzione è prevista sia per chiudere automaticamente la parte aerea che per stabilizzare o destabilizzare automaticamente la macchina.

DISPOSITIVI MONTATI DI SERIE

- Pto ad inserimento elettrico con sgancio automatico

Oil&Steel SpA

Via Giuseppe Verdi 22
41018 San Cesario sul Panaro
Modena,
Italy

Tel. +39 059 936811
Fax +39 059 936804
www.oilsteel.com
info@oilsteel.com

Oil&Steel S.p.A. a socio unico. Soggetta a direzione e coordinamento da parte di PM Group S.p.A
C.F. / P.IVA 02313650364 Cap. Soc. i.v. 1.229.780,00 €
Registro Imprese di Modena R.E.A. n° 280699



- Dispositivo acustico presa di forza inserita con freno a mano rilasciato
- Contatore collegato alla presa di forza applicato al cruscotto del veicolo
- Spie su contatore in cabina indicanti Pto inserita e stabilizzatori fuori sagoma
- Avviamento e spegnimento motore principale [ed eventuale motore ausiliario] dal cestello e da colonna
- Pulsante di emergenza con arresto motore in cestello e in colonna
- Presa elettrica sul cestello 220 o 110 V c.a. monofase con interruttore magnetotermico differenziale
- Sistema di rilevamento e limitazione del momento
- Sistema di limitazione angolo / sfilo bracci
- Pompa a mano per la discesa di emergenza
- Comandi parte aerea elettroidraulici
- Comandi stabilizzatori idraulici
- Traverse anteriori a estensione manuale
- Tubazioni e cavi interni ai bracci
- Possibilità di lavorare con traverse anteriori entrambe aperte, entrambe chiuse, 1 aperta / 1 chiusa
- Anticollisione struttura estensibile - cabina
- Cestello in alluminio biposto 1400 x 700 x h 1100 mm
- Rotazione idraulica del cestello 90° dx – 90° sx con attuatore rotante
- Carter di protezione comandi in colonna e cestello
- Protezioni termiche sull'impianto elettrico
- Valvole di blocco su tutti i cilindri
- Valvole di massima pressione sul circuito oleodinamico
- Piano di calpestio in alluminio antiscivolo
- Verniciatura Standard bianco - Ral 9016



CARATTERISTICHE E PRESTAZIONI

Altezza max. di lavoro

m 23,5

Sbraccio max. di lavoro

m 12,6

Portata massima

Kg 250*

Dimensioni del cestello in alluminio

1400 x 700 x h1100 mm alluminio. Opzionale in vetroresina

Comandi stabilizzazione

Parte aerea: elettroidraulici

Stabilizzazione: elettroidraulici (o idraulici)

Rotazione torretta

400°

Rotazione cestello

90° dx + 90° sx

Stabilizzazione

Tipo ad H – Estensione traverse elettroidraulica, idraulica o manuale

Lunghezza macchina

6300 mm

Altezza macchina

2700 mm

Larghezza macchina

2100 mm

P.T.T. minimo per l'installazione

3,5 t

Passo minimo del veicolo

2900 mm

*Le prestazioni (portata e/o sbracci) possono subire variazioni con la scelta del cesto opzionale in vetroresina

OPTIONAL DISPONIBILI A RICHIESTA

Oil&Steel SpA

Via Giuseppe Verdi 22
41018 San Cesario sul Panaro
Modena,
Italy

Tel. +39 059 936811
Fax +39 059 936804
www.oilsteel.com
info@oilsteel.com

Oil&Steel S.p.A. a socio unico. Soggetta a direzione e coordinamento da parte di PM Group S.p.A
C.F. / P.IVA 02313650364 Cap. Soc. i.v. 1.229.780,00 €
Registro Imprese di Modena R.E.A. n° 280699



- Trattamento anticorrosione carpenteria e viteria Inox
- Cestello in alluminio con gradino ribaltabile [in sostituzione dello standard]
- Cestello in VTR 1400 x 700 x 1100 mm [in sostituzione dello standard]
- Cestello in VTR 1400 x 700 x 1100 mm + isolamento 1 KV [in sostituzione dello standard]
- Estensione idraulica delle traverse [in sostituzione dell' estensione manuale]
- Estensione elettrica delle traverse [in sostituzione dell' estensione manuale] - Include stabilizzazione automatica da cesto e funzione Homing della parte aerea
- Funzione Homing [Chiusura automatica della parte aerea]
- Limitazione altezza lavoro [Kit Noleggio]
- Indicatore elettronico angolo del telaio [di serie per stabilizzazione elettroidraulica]
- Luci Led su stabilizzatori
- Linea multiuso aria – acqua al cestello
- Protezione serbatoio olio
- Protezione serbatoio olio con pianale aggiuntivo lato sx
- Gradino con tubolari su pianale posteriore dx [in sostituzione dello standard]
- Kit 4 piastre d'appoggio stabilizzatori in nylon posizionate su coda lato sx
- Kit 2 cinture di sicurezza con cordino
- Kit protezione detriti
- Presa elettrica 12 Vdc su cestello
- Presa elettrica 12 Vdc + Faro di illuminazione 60 W sul cestello
- Elettropompa per la discesa di emergenza 12Vdc - 1.6 Kw
- Elettropompa ausiliaria monofase 220 V ca – 2,2 kW comprendente quadro elettrico di comando e caricabatteria alimentati da rete esterna
- Elettropompa ausiliaria monofase 110 V ca – 2,2 kW comprendente quadro elettrico di comando e caricabatteria alimentati da rete esterna
- Rotolampada calamitato a luce gialla 12V per cabina autocarro
- Rotolampada calamitato a luce blu 12V per cabina autocarro
- Rotolampada a luce gialla 12V per cabina autocarro + barra
- Rotolampada a luce gialla 12V per cabina autocarro + barra triflash
- Baule portattrezzi in plastica dim. 480 x 400 x 400 mm sottopianale
- Barre parabiciclette
- Barre parabici con baule portattrezzi [solo se presente baule portattrezzi]
- Retroriflettente bianco - rosso
- Sponde fisse h 100 mm su piano di calpestio
- Sponde fisse h 150 mm su piano di calpestio
- Sponde fisse h 200 mm su piano di calpestio
- Sponde ribaltabili 1 lato h 100 su piano di calpestio
- Sponde ribaltabili 1 lato h 150 su piano di calpestio
- Sponde ribaltabili 1 lato h 200 su piano di calpestio
- Sponde ribaltabili 2 lati h 100 mm su piano di calpestio
- Sponde ribaltabili 2 lati h 150 mm su piano di calpestio
- Sponde ribaltabili 2 lati h 200 mm su piano di calpestio
- Serbatoio carburante ridotto 40 l
- Ruota di scorta [fornita non montata]
- Spray protettivo per trasporto via mare
- Verniciatura cabina
- Verniciatura fuori standard
- Adesivi cliente
- Gruppo satellitare con GPS

AREA DI LAVORO E FIGURINI

Oil&Steel SpA

Via Giuseppe Verdi 22
41018 San Cesario sul Panaro
Modena,
Italy

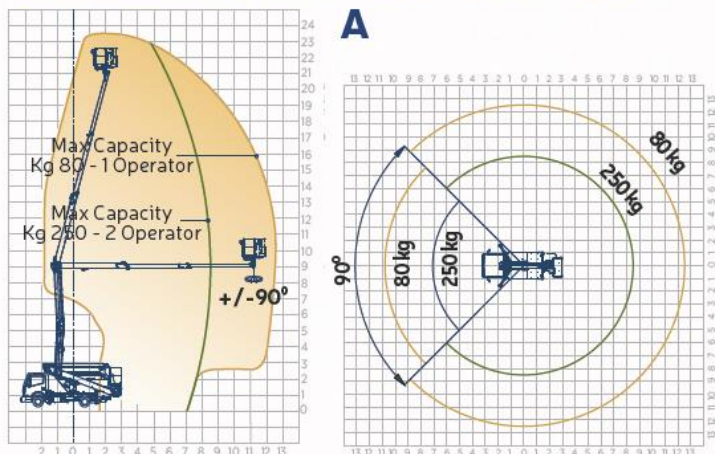
Tel. +39 059 936811
Fax +39 059 936804
www.oilsteel.com
info@oilsteel.com

Oil&Steel S.p.A. a socio unico. Soggetta a direzione e coordinamento da parte di PM Group S.p.A
C.F. / P.IVA 02313650364 Cap. Soc. i.v. 1.229.780,00 €
Registro Imprese di Modena R.E.A. n° 280699

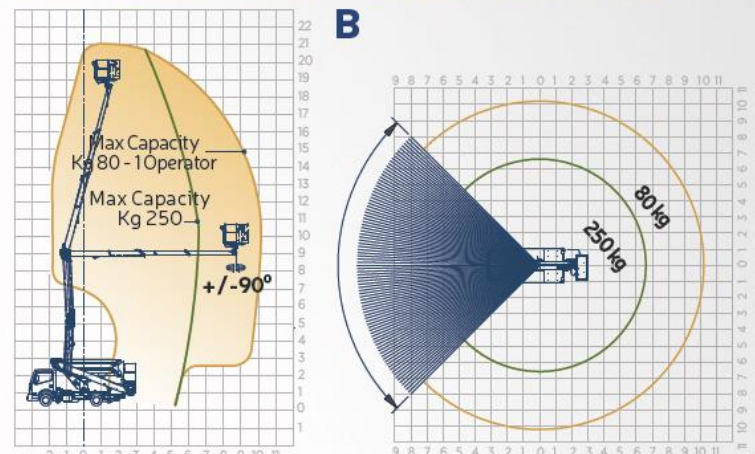




Stabilizzatori aperti - Open outriggers

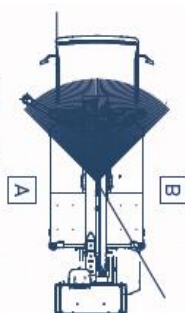


Stabilizzatori chiusi - Closed outriggers



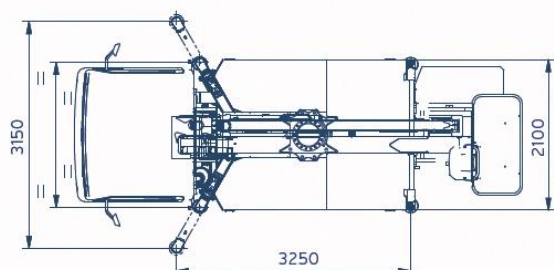
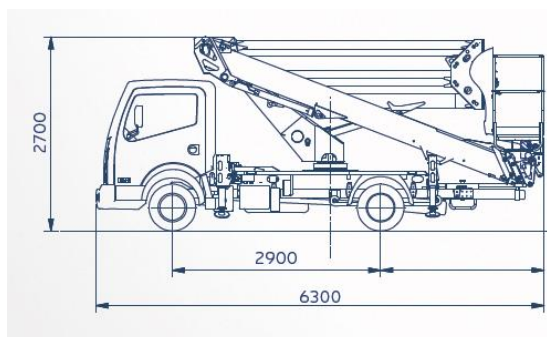
Area con stabilizzatori aperti a sinistra,
chiusi a destra

Area with outriggers open to the left,
close to the right



Area con stabilizzatori aperti a destra,
chiusi a sinistra

Area with outriggers open to the right,
close to the left



Oil&Steel SpA

Via Giuseppe Verdi 22
41018 San Cesario sul Panaro
Modena,
Italy

Tel. +39 059 936811
Fax +39 059 936804
www.oilsteel.com
info@oilsteel.com

Oil&Steel S.p.A. a socio unico. Soggetta a direzione e coordinamento da parte di PM Group S.p.A
C.F. / P.IVA 02313650364 Cap. Soc. i.v. 1.229.780,00 €
Registro Imprese di Modena R.E.A. n° 280699

